

Марепрооф Свелл

Однокомпонентная герметизирующая паста, расширяющаяся под действием воды, используемая для гидроизоляции и заполнения трещин в бетоне.



ОБЛАСТЬ ПРИМЕНЕНИЯ

Марепрооф Свелл специально разработанный герметик для эластичной герметизации трещин в армированном бетоне и сборных элементах подверженных инфильтрации воды.

Некоторые типичные случаи применения

- Герметизация трубопровода, проходящего сквозь бетон.
- Герметизация арматуры в опалубке.
- Герметизация холодных швов в армированном бетоне.
- Герметизация трещин в армированном бетоне, через которые сочится вода.
- Склеивание различных типов швов.
- Герметизация закладных элементов под установку прожекторов и форсунок в плавательных бассейнах и резервуарах.
- Герметизация конструктивных швов в кладке.

ТЕХНИЧЕСКИЕ ХАРАКТЕРИСТИКИ

Марепрооф Свелл – однокомпонентный гидрофильный герметик, используемый для ремонта и гидроизоляции. **Марепрооф Свелл** может применяться на влажных или неровных поверхностях при различных температурах, инфильтрации и просачивании воды. При контакте с водой герметик увеличивается в объеме и при условии нахождения в ограниченном пространстве выдерживает значительное гидростатическое давление.

Марепрооф Свелл так же отлично приклеивается к

слегка влажной поверхности, при условии, что основание чистое и твердое.

РЕКОМЕНДАЦИИ

- Не применяйте **Марепрооф Свелл** на основаниях пропитанных кислотой и растворителями. Тщательно зачищайте поверхность перед нанесением герметика.
- Не используйте **Марепрооф Свелл** на пыльных и слабых поверхностях.

ИНСТРУКЦИЯ ПО ПРИМЕНЕНИЮ

Удалите пыль, крошащиеся частицы и другие материалы, которые могут препятствовать адгезии **Марепрооф Свелл**. Основание может быть влажным, но не должно быть воды на поверхности. Размер выдавливаемой полоски **Марепрооф Свелл** можно регулировать отрезая наконечник нужного диаметра. Обычные размеры полоски от 6 до 13 мм в диаметре. Срежьте наконечник для получения нужного диаметра. С помощью одного картриджа можно сделать примерно 3 метра полоски диаметром от 6 до 13 мм. Нанесите **Марепрооф Свелл** непрерывно и равномерно. **Марепрооф Свелл** расширяется во всех направлениях по наименьшему сопротивлению. Однако, убедитесь что **Марепрооф Свелл** функционирует правильно – он должен быть закрыт или инжектирован в трещину или шов.

Данный продукт не подходит для применения на открытой поверхности его всегда нужно ограничивать. Перед заливкой бетоном дождитесь полного схваты-

Marerproof Swell



Выполнение штрабы
вокруг трубы



Прокалывание защит-
ной мембраны на трубе
Marerproof Swell



Нанесение Marerproof
Swell вокруг трубы

ТЕХНИЧЕСКИЕ ХАРАКТЕРИСТИКИ (типичные значения)	
ИДЕНТИФИКАЦИОННЫЕ СВОЙСТВА МАТЕРИАЛА	
Консистенция:	тиксотропная паста
Цвет:	светло серый
Плотность (г/см ³):	1,25 -1,30
Вязкость по Брукфильду при +23°C (мПа*с):	700 000 (ротор F – 5 оборотов)
Содержание твёрдых сухих веществ (%):	90
Растворимость:	нерастворимый в воде.
Склонность к коррозии:	не вызывает коррозии
ПРИКЛАДНЫЕ ДАННЫЕ (при +23°C и относительной влажности 50 %)	
Рекомендуемая температура нанесения:	от +5°C до + 40°C
Объемное расширение в воде (%):	минимум 100
Формирование пленки на поверхности:	через 180-200 минут
Время полимеризации:	2 мм за 9 часов
Расход:	примерно 320 мл на 3 погонных метра
ОКОНЧАТЕЛЬНЫЕ ХАРАКТЕРИСТИКИ	
Твёрдость А по Шору (DIN 53505):	32
Удлинение (DIN 53504) (%):	> 700
Прочность на разрыв (DIN 53504) (Н/мм ²):	2,5
Модуль эластичности при 100% удлинении (DIN 53504) (Н/мм ²):	0,55
Прочность на отрыв ISO 34-1 (Н/мм ²):	10
Герметичность:	1 АТМ

вания **Maperproof Swell**.

Если **Maperproof Swell** применяется на стальных трубах, удалите следы масла и жира, используя этанол.

Если требуется заполнить трещину в бетоне, следует расширить трещину подходящими инструментами на глубину, как минимум 6 см. После удаления пыли и осколков нанесите **Maperproof Swell** и заделайте трещину, используя **Mapegrout T40** или похожий ремонтный состав. Если через трещину просачивается вода, используйте **Lamposilex** для остановки протечки, затем нанесите **Maperproof Swell** по обе стороны, оставляя глубину для заделки раскрытой трещины не менее 5 см.

Maperproof Swell поставляется в картриджах по 320 мл. Для нанесения **Maperproof Swell** отрежьте наконечник картриджа, в соответствии с требуем диаметром нанесения, и проткните защитную мембрану под наконечником. Вставьте картридж в пистолет и нанесите продукт непосредственно на бетон или деталь.

УПАКОВКА

Коробки с 6 картриджами по 320 мл.

РАСХОД

Одного картриджа **Maperproof Swell** хватает примерно на 3 погонных метра.

ХРАНЕНИЕ

Maperproof Swell может храниться до 12 месяцев в сухом месте в закрытой оригинальной упаковке при температуре от +15°C до +25°C

ИНСТРУКЦИЯ ПО БЕЗОПАСНОСТИ ПРИ ПРИГОТОВЛЕНИИ И ПРИМЕНЕНИИ

Maperproof Swell вреден и может быть вреден при вдыхании для людей предрасположенных к аллергической реакции. Применяйте продукт в хорошо проветрива-

емых помещениях и надевайте защитные перчатки и очки.

Для получения более подробной информации ознакомьтесь листом безопасности на данный продукт.

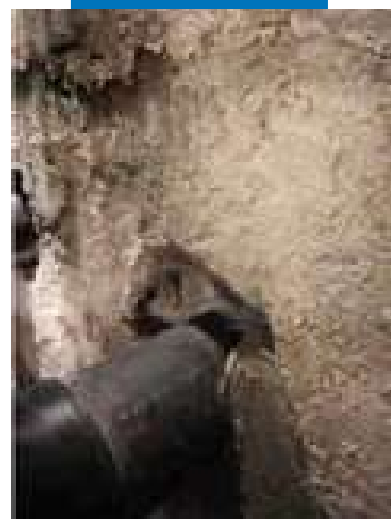
ПРОДУКТ ДЛЯ ПРОФЕССИОНАЛЬНОГО ИСПОЛЬЗОВАНИЯ

ПРЕДУПРЕЖДЕНИЕ

Содержащиеся в настоящем руководстве указания и рекомендации отражают всю глубину нашего опыта по работе с данным материалом, но при этом их следует рассматривать лишь как общие указания, подлежащие уточнению на практическом опыте. Поэтому, прежде чем широко применять материал для определенной цели, следует проверить его на адекватность, предусмотренному виду употребления, принимая на себя всю полноту ответственности за последствия, связанные с применением этого материала.



Maperproof Swell после нанесения



Зачеканка штрабы составом Mapegrout T40

Вся необходимая справочная информация по материалу доступна по запросу, а также на сайте www.mapei.com

