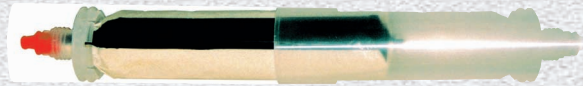


Sika AnchorFix®-1 (прежнее название Sika PowerFix®-1)

Клей для анкеровки с быстрым набором прочности для малой и средней нагрузки

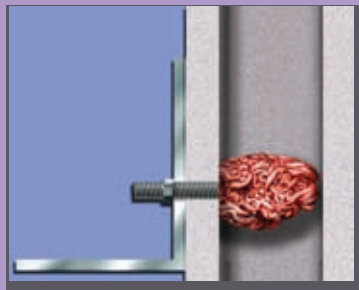
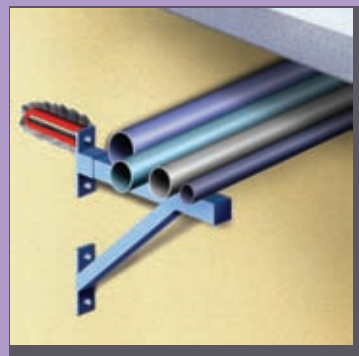
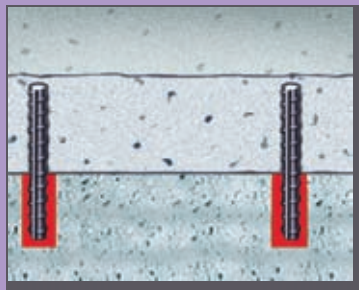
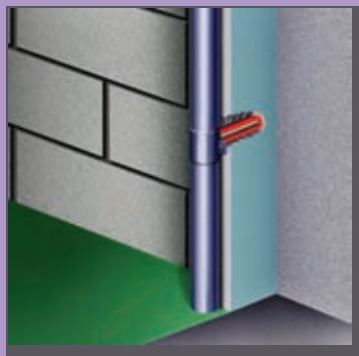
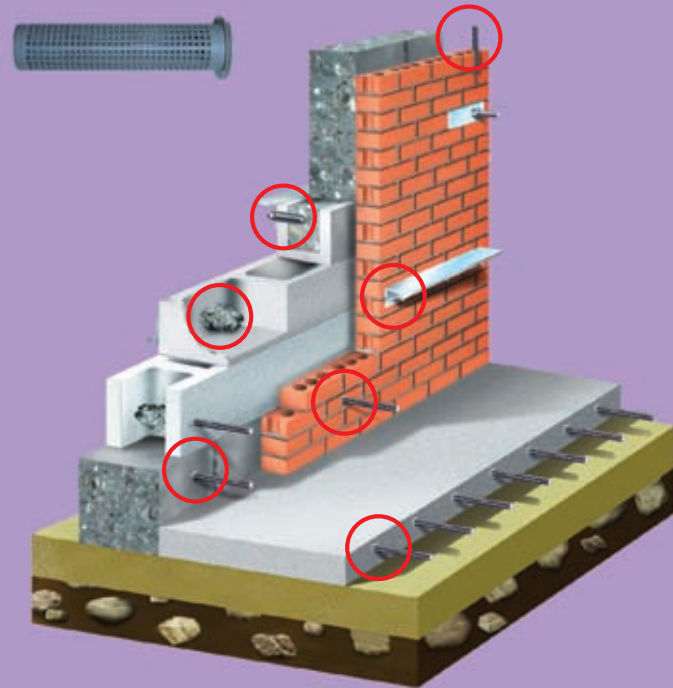


Двухкомпонентный картридж, содержит две изолированные камеры внутри стандартного картриджа. Оснащен статическим смесителем, обеспечивающим высокое качество, не требуется дополнительного перемешивания.

Применение:



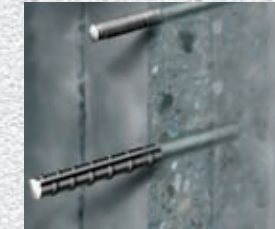
- Заполнение пустот
- Анкеровка болтов под оборудование
- Анкеровка арматуры
- Скрытое крепление монтажных узлов
- Может применяться на пустотном кирпиче или пористых блоках (с сетчатой втулкой)



Преимущества:



Нанесение со стандартного недорогого пистолета



Идеально для анкеровки арматуры



Может использоваться для потолочного крепления без необходимости фиксации анкера



Очень быстрый набор прочности

Анкеровочный элемент может устанавливаться при низкой и высокой температуре.

Температура основания	Время гелеобразования (T _{gel})	Время набора прочности (T _{cut})
30 °C	3 мин	25 мин
20 °C	7 мин	50 мин
10 °C	22 мин	150 мин
5 °C	30 мин	200 мин
* -10 °C	80 мин	24 час

* Минимальная температура картриджа +5 °C

- Нет ограничений на перевозку
- Срок хранения 12 месяцев
- Уменьшение отходов (сам картридж может повторно использоваться)
- Повышение безопасности
- Повышение надежности
- Без стирена

Инструкция по применению:

1. Отвернуть крышку



2. Вытащить красную пробку



3. Отрезать красную пробку



4. Привинтить смеситель



5. Вставить картридж в пистолет



6. Не применять несмешанный материал



Применение с пустотными блоками



Инструкция:

Просверлить перфоратором отверстие требуемого диаметра и глубины. Диаметр отверстия должен соответствовать размеру анкера.



Отверстие три раза тщательно прочистить ершиком.



После каждой прочистки продуйте отверстие воздухом из пылесоса или компрессора. **ВАЖНО!** Не применять масляные компрессоры.



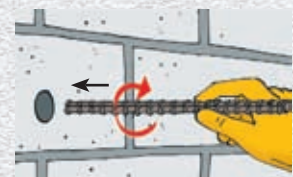
Выдавливайте клей из пистолета до появления одноцветной смеси (обычно 2 полных нажатий). Этот материал не использовать!



Заполните отверстие, начиная со дна. Медленно вытаскивайте носик по мере заполнения отверстия. Избегайте образования пузырей. Для глубоких отверстий применяются специальные насадки.



Установите стержень, или другой элемент, в отверстие вращательными движениями. **ВАЖНО!** Анкер необходимо устанавливать в течении времени гелеобразования клея.



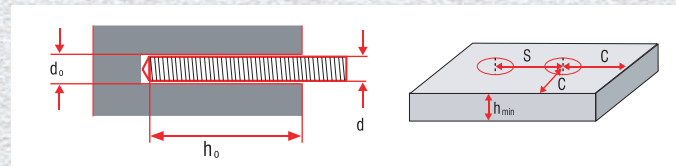
Дать клею набрать прочность

Sika AnchorFix®-1 (прежнее название Sika PowerFix®-1)

Прочности

Данные по анкеру анкерных болтов с помощью Sika AnchorFix®-1

Диаметр болта [d], мм	M8	M10	M12	M16	M20	M24
Диаметр сверла [d _s], мм	10	12	14	18	24	26
Глубина отверстия [h _s], мм	80	90	110	125	170	210
Минимальное расстояние от края [c], мм	120	135	165	190	255	315
Минимальное расстояние между центрами отверстий [s], мм	80	90	110	125	170	210
Минимальная толщина конструктивного элемента [h _{min}], мм	110	120	140	165	220	270
Рекомендуемая растягивающая нагрузка (N _{ax}), кН, в бетоне B25/30, коэф-т безопасности = 3	500	820	1040	1470	2160	2680
Рекомендуемая растягивающая нагрузка (N _{ax}), кгс, в бетоне B25/30, коэф-т безопасности = 3	5,0	8,2	10,4	14,7	21,6	26,8



Информация и данные основаны на наших подтвержденных экспериментах, исследованиях и опыте. Sika AG не может нести ответственность за неправильное применение материала, приведшее к разрушению.

Внимание! Нагрузочная способность каждого анкера должна быть подтверждена. Отверстие должно быть сухим.

Данные по анкеру арматурных стержней с помощью Sika AnchorFix®-1

Диаметр стержню [d], мм	6	8	10	12	16	20	25	32
Диаметр сверла [d _s], мм	8	10	12	14	20	25	32	38
Глубина отверстия [h _s], мм	60	80	90	110	130	150	180	200
Минимальное расстояние от края [c], мм	90	120	135	165	195	225	270	300
Минимальное расстояние между центрами отверстий [s], мм	60	80	90	110	130	150	180	200
Минимальная толщина конструктивного элемента [h _{min}], мм	90	110	120	140	170	200	240	260
Рекомендуемая растягивающая нагрузка (N _{rec}), кгс, в бетоне B25/30, коэф-т безопасности = 3	1,3	4	5,3	8	10,7	13,3	17,3	20
Рекомендуемая растягивающая нагрузка (N _{rec}), кН, в бетоне B25/30, коэф-т безопасности = 3	133	400	533	800	1067	1333	1733	2000
Рекомендуемая нагрузка на сдвиг (N _{rec}), кгс, в бетоне B25/30, коэф-т безопасности = 3	2	3,3	4,5	6,4	10,8	15,6	24,0	31,7
Рекомендуемая нагрузка на сдвиг (N _{rec}), кН, в бетоне B25/30, коэф-т безопасности = 3	200	333	450	642	1083	1563	2400	3167

Более подробную информацию см. в техническом описании или свяжитесь с нашим техническим отделом.

Расход клея в мл на один анкер

Анкер Ø	Сверло Ø	Глубина отверстия, мм																											
		80	90	110	120	130	140	160	170	180	200	210	220	240	260	280	300	350	400										
8	10	3	4	4	5	5	5	6	6	7	7	7	8	8	9	9	10	11	12										
10	12	4	5	5	6	6	6	7	8	8	8	9	10	10	11	12	13	14	15										
12	14	5	6	6	6	7	7	8	8	9	10	10	11	11	12	13	14	16	18										
14	18	9	10	11	14	14	15	18	19	20	22	23	24	26	28	30	32	37	42										
16	18	9	10	11	13	14	15	17	18	19	21	22	23	26	28	30	32	36	40										
	20	10	12	12	15	16	17	20	21	22	24	25	26	29	31	33	35	40	46										
20	24	12	13	14	15	16	18	22	24	26	28	30	32	36	38	42	48	58	66										
	25	18	19	21	23	24	26	30	31	32	36	38	40	44	46	50	54	64	72										
24	26	24	25	28	30	33	35	40	43	45	50	55	58	60	65	70	75	100	125										

Приведенные данные рассчитаны без учета отходов. Отходы обычно: 10 - 50%. На картридже нанесена шкала, помогающая дозировать клей.

Число анкеров на картридж

Анкер диаметр в мм	Сверло диаметр в мм	Глубина отверстия в мм																											
		80	90	100	120	130	140	160	170	180	200	210	220	240	260	280	300	350	400										
8	10	= 300 мл картридж																											
		= 550 мл картридж																											
10	12	= 300 мл картридж																											
		= 550 мл картридж																											
12	14	= 300 мл картридж																											
		= 550 мл картридж																											
14	18	= 300 мл картридж																											
		= 550 мл картридж																											
16	18	= 300 мл картридж																											
		= 550 мл картридж																											
16	20	= 300 мл картридж																											
		= 550 мл картридж																											
20	24	= 300 мл картридж																											
		= 550 мл картридж																											
20	25	= 300 мл картридж																											
		= 550 мл картридж																											
24	26	= 300 мл картридж																											
		= 550 мл картридж																											

Расход рассчитан с учетом 20% отходов

Компоненты системы

Добавочный - статический смеситель 1 упаковка из 5 шт
1 упаковка из 10 шт

Сетчатые втулки 10 или 100 шт в упаковке.

тип анкера	Размер втулки	Диаметр (Ø, мм)
10 / 50	M6 и M8	12 / 50
15 / 85	M8 и M10	15 / 85
15 / 130	M8 и M10	15 / 130
20 / 85		20 / 85

Чистка отверстий
Ершик для глубоких отверстий

Тип ершика	Диаметр анкера	Упаковка с ершиками диаметров
ершик 13	6 - 12 мм	13, 18, 50 мм
ершик 18	14 - 16 мм	длина 60 мм
ершик 28	18 - 25 мм	

Насос 1 шт

Удлинительные трубки Эластичные удлинительные трубки

Длина 50 мм	Длина 1 м
Упаковка 5 шт	Упаковка 2 шт

Пистолет Sika PowerGun для Картриджей - 300 мл - 550 мл

Упаковка: коробка 12 x 300 мл картриджей
коробка 12 x 550 мл картриджей

Ассортимент Sika AnchorFix®

Sika AnchorFix®-1
Клей для стандартной анкерной системы с быстрым набором прочности, для нагрузок от низкой до средней.

Sika AnchorFix®-2
Высококачественный клей для структурной анкерной системы с быстрым набором прочности, для нагрузок от средней до высокой.

Sika AnchorFix®-3
Безусадочный эпоксидный раствор для анкерной системы во влажных и деревянных основаниях, а также анкерной системы больших отверстий.

Sika к вашим услугам

Попробуйте также другую продукцию фирмы Sika

Полиуретановые герметики:
Sikaflex®-11 FC
Sikaflex®-Construction

Полиуретановые клеи:
SikaBond®-T2
SikaBond®-T8

Добавки в цементные растворы и бетон:
SikaCim® Color
Sika®-1, Sikalite®, SikaLatex®
Sika Antifreeze® FS-1

Готовые к применению растворы:
SikaMinipack® - Герметизирующий
SikaMinipack® - Ремонтный
SikaMinipack® - Монтажный
SikaTop® Seal 107
SikaTop®-109 Elastocem
SikaRep®, SikagROUT®-212

Специальные продукты:
Sikafloor®-2530 W
Sikafloor®-400 N Elastic+
Igasol®, Iggolflex®-N
Sikadur®-31, Sikadur®-100 N
Sikagard®-703W, Sikagard®-715W
Sika AnchorFix®-1
Sika MultiSeal®

Силиконовые герметики:
Sikasil®-C, Sikasil®-E
Sikasil®-AC, Sanisil®

Клеи для паркета:
SikaBond®-T 52
SikaBond®-T 54
SikaBond®-T 55
Sika® AcouBond system

Дистрибьютор

Мы предлагаем вам качественный сервис и широкий выбор материалов для строительства.

Сика Россия
Москва тел.: (495) 771 7488
Санкт-Петербург тел.: (812) 723 1078
Екатеринбург тел.: (343) 216 5350

www.sika.ru



Клей для анкерной системы с быстрым набором прочности для малой и средней нагрузки



Используется со стандартным пистолетом для герметиков

02/2005